

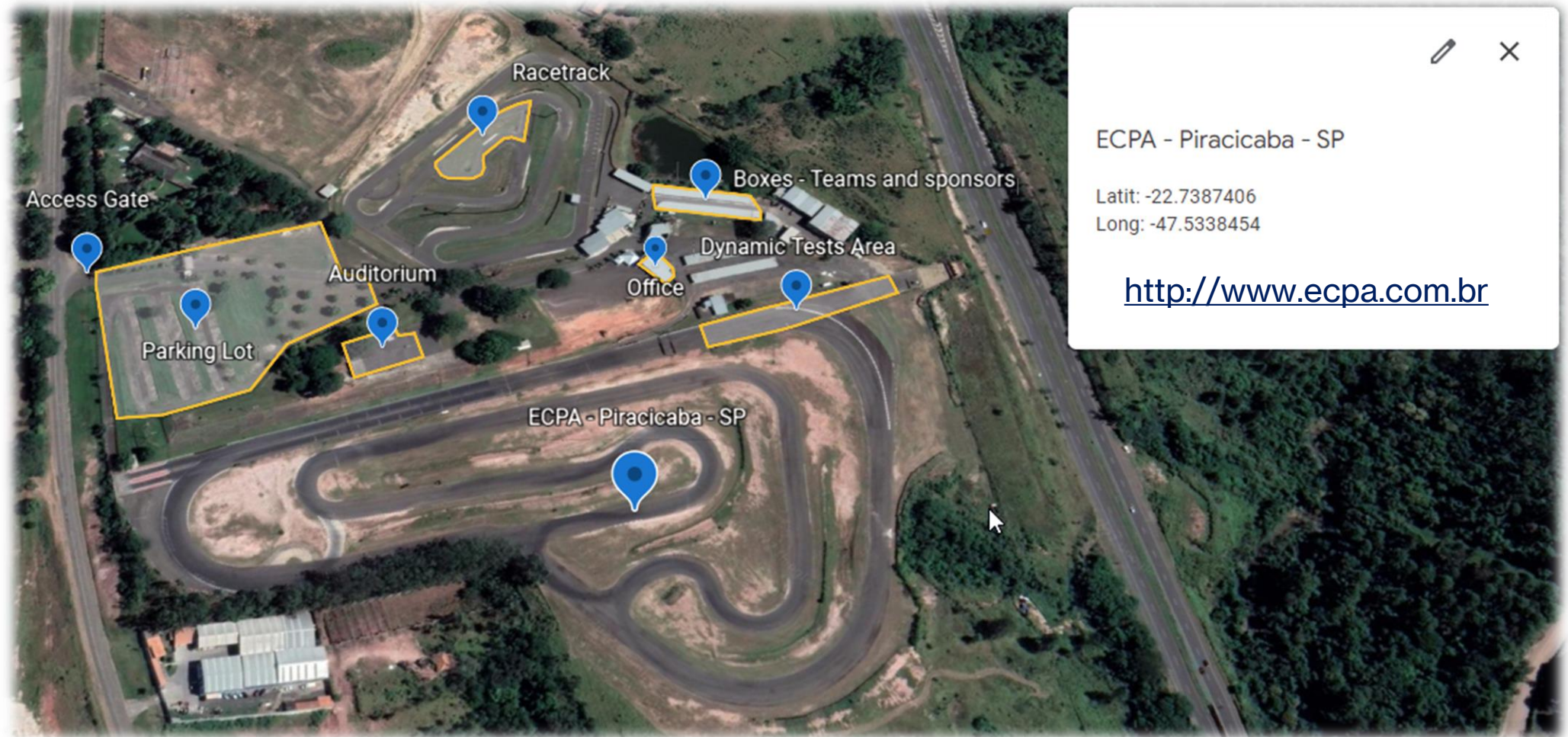


SAE Brasil & BALLARD Student H2 Challenge 2022

Piracicaba/SP - 11 a 14 de Agosto de 2022

Local da competição:

- ▶ ECPA - Piracicaba – SP - Brasil



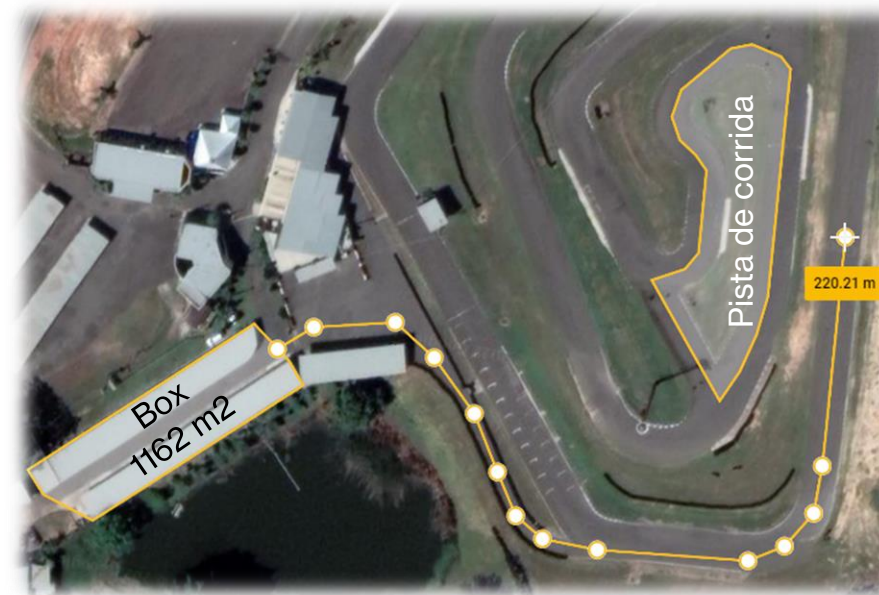
Cronograma de eventos:

- ▶ Entrega do relatório de projeto: 24/07
- ▶ Inspeção de segurança estática: 13:00 H - 11/08 a 11:00 H - 13/08
- ▶ Apresentação do projeto: 8:00 - 12:00 H / 13:00 - 17:00 H - 12/08
- ▶ Verificação funcional do grupo motopropulsor e sistemas do veículo: 8:00 - 17:00 H - 13/08
- ▶ Enduro de resistência: 9:00 - 12:00 H - 14/08
- ▶ Divulgação/Marketing do projeto: 13:00 H - 11/08 a 11:00 H - 14/08
- ▶ Premiação dos vencedores: 14:00 - 16:00 H - 14/08

SAE Brasil & BALLARD Student H2 Challenge 2020 - EVENTOS 2022									
EVENTO	Agosto de 2022 – ECPA - Piracicaba								PONTUAÇÃO
	Dia 11 Quinta		Dia 12 Sexta		Dia 13 Sábado		Dia 14 Domingo		
	Manhã	Tarde	Manhã	Tarde	Manhã	Tarde	Manhã	Tarde	
Entrega do relatório de projeto	24 de Julho – “Online”								100
Avaliação estática de segurança									Classificatória
Apresentação de projeto									200
Verificação funcional do grupo motopropulsor e sistemas do veículo									Classificatória
Enduro de resistência									400
Divulgação/Marketing do projeto (Leiaute do box, “Networking”, Conhecimento da tecnologia H2)									300
Premiação dos vencedores									Não aplicável

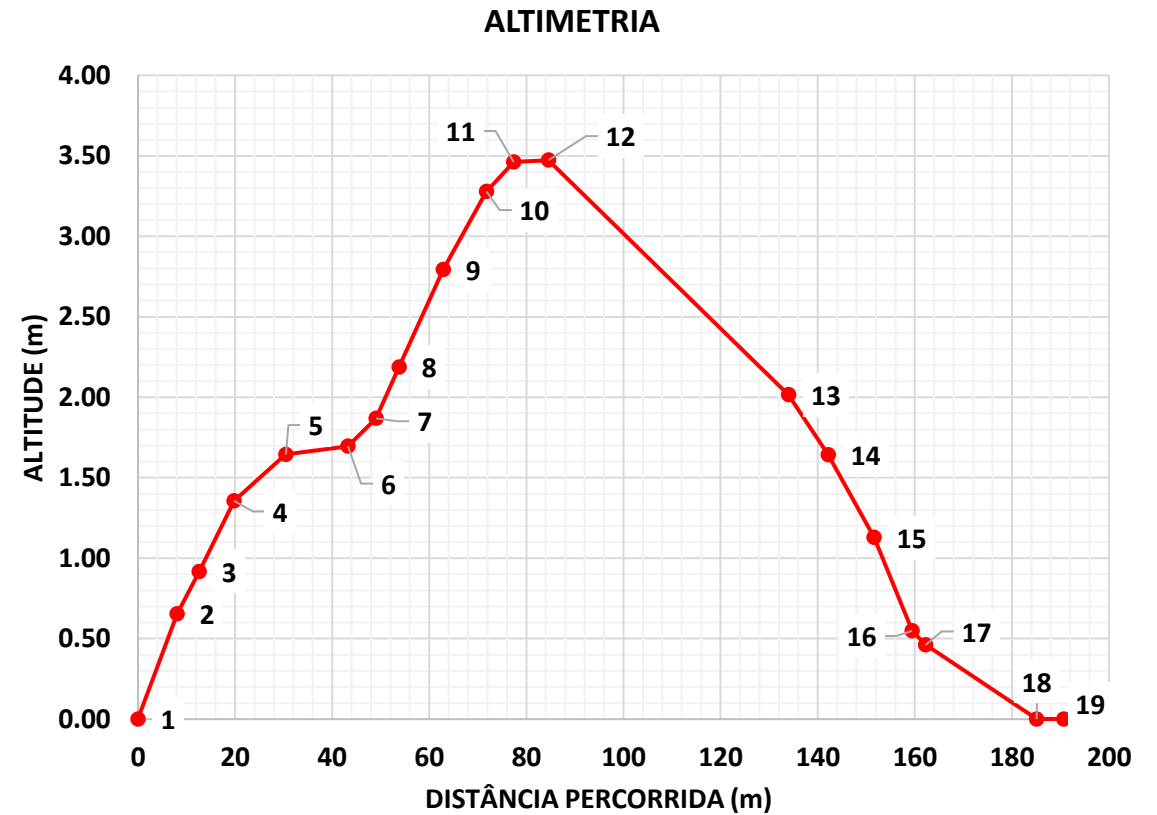
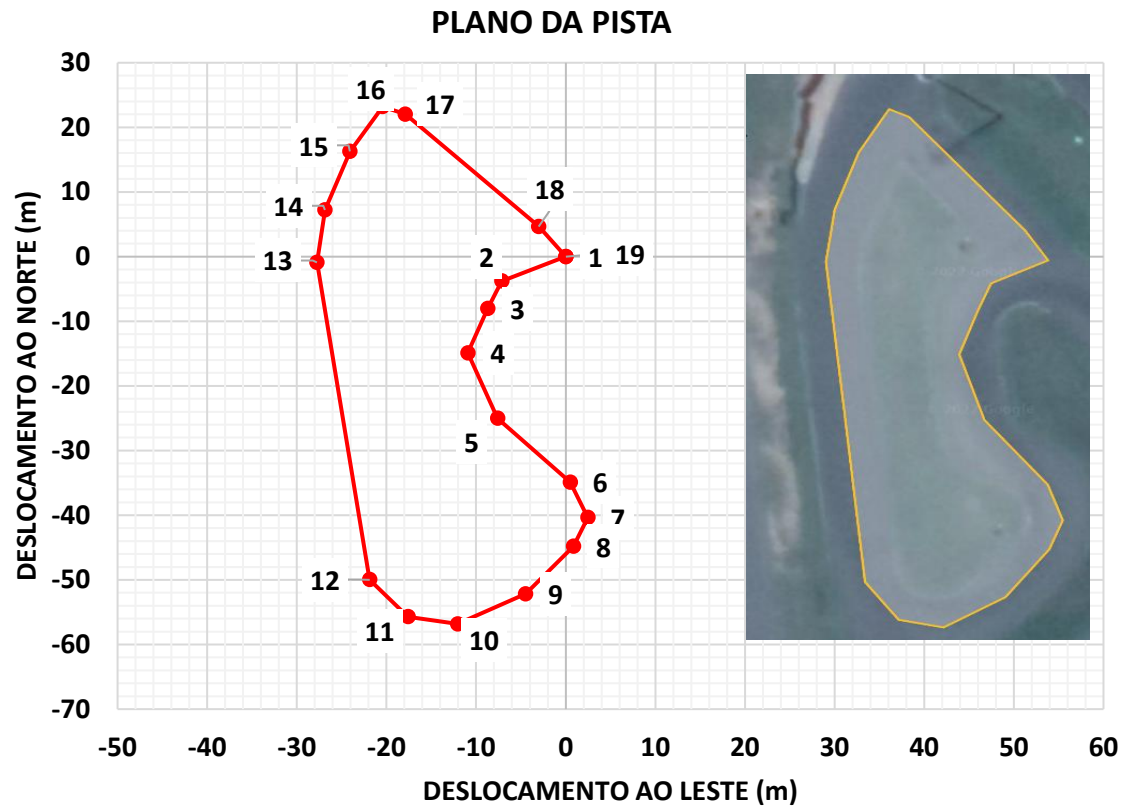
Local dos eventos

- ▶ Entrega do relatório de projeto: “Online”
- ▶ Inspeção de segurança estática: *Área de Box*
- ▶ Apresentação do projeto: *Área de Box*
- ▶ Verificação funcional do grupo motopropulsor e sistemas do veículo: *Área de testes dinâmicos*
- ▶ Enduro de resistência: *Pista de corrida (Kartódromo)*
- ▶ Divulgação/Marketing do projeto: *Área de Box*
- ▶ Premiação dos vencedores: *Auditório*



Parâmetros da pista de enduro

Distância de volta	191	m		
Velocidade média	20	Km/h	5.6	m/s
Tempo de volta estimado	34.7	Secs		
10 Voltas (1a bateria)	347.4	Secs	5.79	Min
10 Voltas (2a bateria)	347.4	Secs	5.79	Min
Varição de altitude	3.5	m		

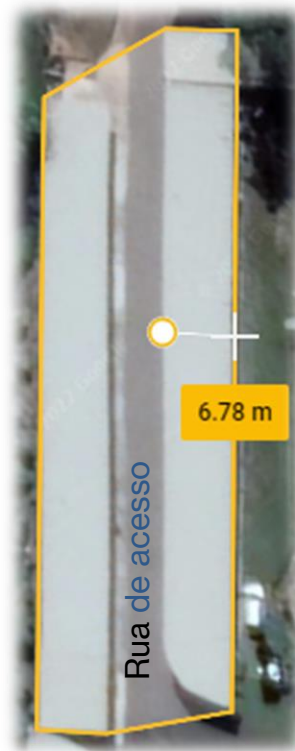
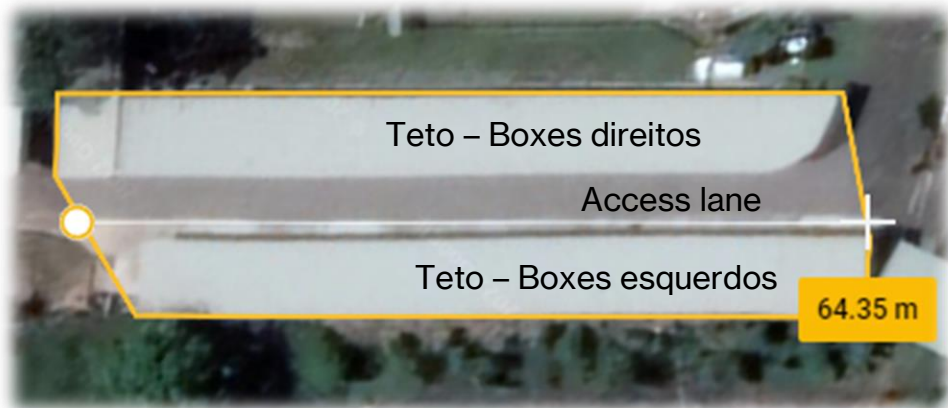


Parâmetros da pista de enduro

PT	Long(Graus)	Lat (Graus)	Alt(m)	X(m)	Y(m)	Dx(m)	Dz(m)	Distance(m)	Xcor(m)	Ycor(m)	Zcor(m)	Slope (%)
1	-47.534470816	-22.737786326	547.7	239704.6	7483280.6	0.000	0.000	0.0	0.000	0.000	0.000	0.0
2	-47.534540803	-22.737819330	548.4	239697.5	7483276.8	8.068	0.654	8.1	-7.129	-3.779	0.654	8.1
3	-47.534556826	-22.737857646	548.6	239695.9	7483272.5	4.553	0.263	12.6	-8.702	-8.051	0.917	5.8
4	-47.534579437	-22.737919194	549.1	239693.7	7483265.6	7.204	0.439	19.8	-10.909	-14.909	1.356	6.1
5	-47.534548832	-22.738010834	549.4	239697.0	7483255.5	10.629	0.289	30.5	-7.591	-25.006	1.645	2.7
6	-47.534471681	-22.738101335	549.4	239705.1	7483245.7	12.782	0.050	43.2	0.508	-34.896	1.695	0.4
7	-47.534453466	-22.738150894	549.6	239707.1	7483240.2	5.801	0.173	49.0	2.474	-40.354	1.868	3.0
8	-47.534469904	-22.738190921	549.9	239705.5	7483235.7	4.745	0.319	53.8	0.860	-44.816	2.187	6.7
9	-47.534523090	-22.738256418	550.5	239700.2	7483228.4	9.084	0.606	62.9	-4.480	-52.165	2.793	6.7
10	-47.534597629	-22.738297282	551.0	239692.6	7483223.7	8.898	0.485	71.8	-12.062	-56.823	3.278	5.5
11	-47.534651351	-22.738286401	551.2	239687.0	7483224.8	5.651	0.184	77.4	-17.602	-55.712	3.462	3.3
12	-47.534691973	-22.738233944	551.2	239682.8	7483230.6	7.156	0.011	84.6	-21.875	-49.973	3.473	0.2
13	-47.534741051	-22.737790181	549.7	239676.9	7483279.7	49.422	-1.457	134.0	-27.759	-0.902	2.015	-2.9
14	-47.534731011	-22.737717055	549.4	239677.8	7483287.8	8.167	-0.373	142.2	-26.866	7.216	1.642	-4.6
15	-47.534702270	-22.737635890	548.8	239680.6	7483296.8	9.465	-0.514	151.6	-24.067	16.257	1.129	-5.4
16	-47.534665713	-22.737573926	548.3	239684.2	7483303.7	7.826	-0.580	159.5	-20.428	23.185	0.549	-7.4
17	-47.534641236	-22.737584870	548.2	239686.7	7483302.6	2.792	-0.087	162.2	-17.892	22.016	0.461	-3.1
18	-47.534499322	-22.737743757	547.7	239701.6	7483285.2	22.859	-0.464	185.1	-3.010	4.665	0.000	-2.0
19	-47.534470816	-22.737786326	547.7	239704.6	7483280.6	5.552	0.003	190.7	0.000	0.000	0.000	0.0

Dimensões estimadas da área de box (1162 m²)

2 x 430 m² – Garagens com teto de zinco e lados abertos – Dimensões aproximadas de um box: 3x6 m



Área a ser usada para:

- Salas de patrocinadores
- Box para as equipes (3 boxes para cada)
- Inspeção estática de segurança
- Evento de apresentação de projeto
- Divulgação/Marketing do projeto